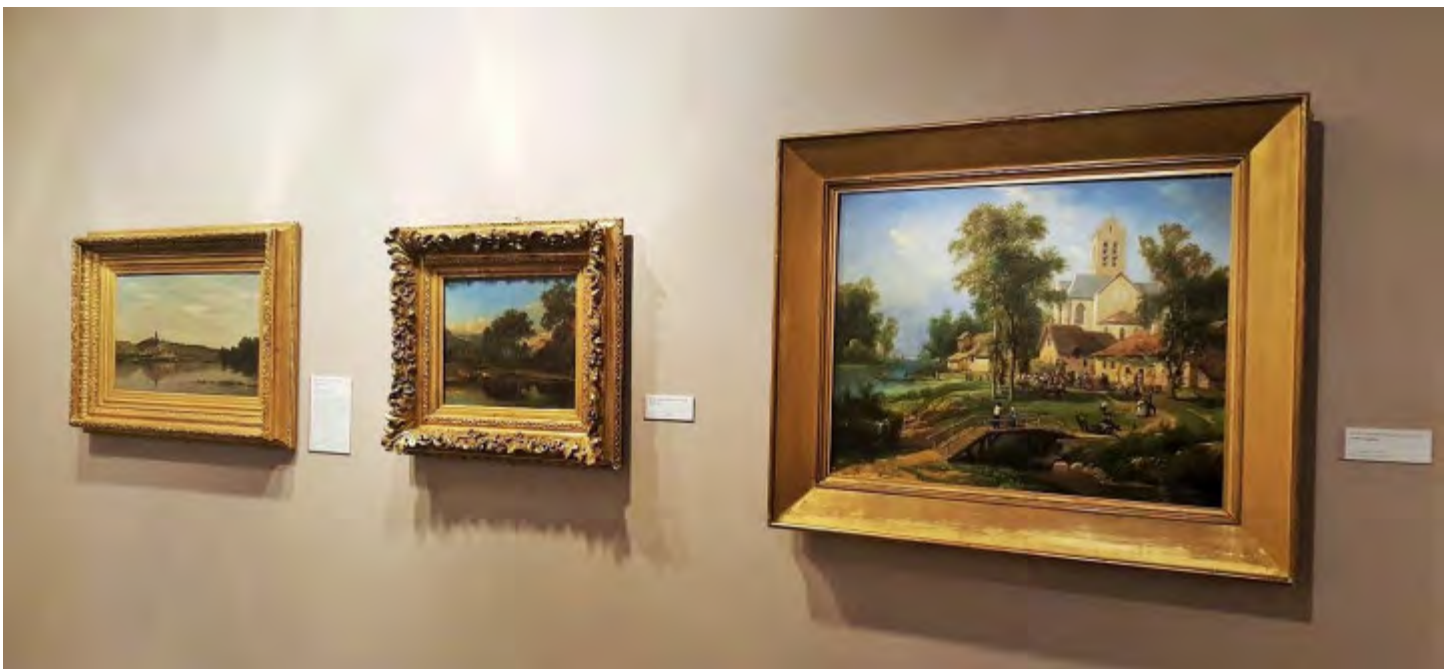


Le musée Daubigny

Charles-François Daubigny est le créateur du premier foyer d'artistes à Auvers. Il s'installe dans ce village en 1860 et y restera 18 ans jusqu'à sa mort. Il y fait venir tant de noms illustres, notamment son grand ami **Corot**. Le petit musée de quelques salles qui lui est dédié dégage une atmosphère particulière qui m'a beaucoup plu. **Un cadre intimiste**, des œuvres pour la plupart de petit format : il faut s'approcher et prendre le temps de remarquer les détails.



L'exposition « **Impressions marines** » (du 24 mars au 26 août 2018) est très bien conçue car elle s'efforce de montrer la **diversité des œuvres** réalistes et impressionnistes, d'un artiste à l'autre mais aussi pour un même artiste. Elle permet d'en savoir plus sur cette « école de la nature » (Corot, Huet, bien sûr Daubigny) mais aussi sur les réalistes (Courbet ou Millet).



Les œuvres présentées montrent la **diversité des paysages normands** qui a beaucoup inspiré les artistes : la nature, les falaises, les plages, mais aussi les travaux de la mer, les ports ou encore les changements climatiques avec toutes les variantes de l'atmosphère ou

du ciel. Cette Normandie est un **terrain d'expérimentation** pour les artistes qui se côtoient et échangent leurs impressions et leurs techniques dans une véritable **émulation intellectuelle**.



Karl Daubigny, *Côtes rocheuses à Penmarc'h*



Eugène Boudin, *Le Port de Trouville le matin* (1888, Musée des Beaux-Arts de Reims)



J'ai particulièrement aimé la dernière salle de l'exposition, qui **confronte des œuvres impressionnistes avec celles de l'artiste contemporain Patrick le Corf**. Celui-ci s'inspire des techniques impressionnistes dans des œuvres purement plastiques, où la matière picturale est appliquée en couches épaisses. Cette technique donne à sa palette gris beige une grande **intensité** et **exprime l'émotion** ressentie face à un paysage de mer brumeux et froid du matin aussi bien que les représentations plus narratives des tableaux du XIXe siècle.



Patrick Le Corf - Estran - 100x81





Patrick Le Corf - Horizon - 100x120 - 2017

